

FAPA



Pipette automatiche

Manuali monocanale

Manuali multicanale

Elettroniche monocanale

Elettroniche multicanali

Transferpettor

**Pipette dosaggio ripetitivo
manuale**

Pipette dosaggio elettroniche

**Puntali per pipette a dosaggio
ripetitivo**



Pipette automatiche

Manuali monocanale



Transferpette S

La nuova Transferpette S è il risultato di una lunga esperienza BRAND nel settore del Liquid Handling, l'utilizzo di materiali innovativi unito alla tecnologia soddisfa le differenti esigenze degli utilizzatori.

- **Usò agevole con una sola mano.** Regolazione del volume senza cambiare posizione sia con la mano destra che con la sinistra, anche con i guanti.
- **Indicazione del volume a 4 cifre**, sempre ben visibile, grazie alla lente d'ingrandimento integrata.
- **Completamente sterilizzabile** in autoclave senza smontaggio (121°C per 20 minuti)
- **Calibrazione senza strumenti.** Il sistema Easy-Calibration facilita notevolmente il lavoro.
- **Garanzia: 3 anni**
- **Gambo della pipetta affusolato**, permette il pipettaggio in contenitori stretti garantendo la funzione di espulsione.
- **Conformità CE-IVD**

Transferpette S, Volume Fisso

Conformità certificata, con certificato delle prestazioni



Capacità μl	Modello	A $\leq \pm \%$	A $\leq \pm \mu\text{l}$	CV $\leq \pm \%$	ACV $\leq \pm \mu\text{l}$	Codice
10	F-10	1,0	0,1	0,5	0,5	FH71700
20	F-20	0,8	0,16	0,4	0,08	FH71701
25	F-25	0,8	0,2	0,4	0,1	FH71702
50	F-50	0,8	0,4	0,4	0,2	FH71703
100	F-100	0,6	0,6	0,2	0,2	FH71704
200	F-200	0,6	1,2	0,2	0,4	FH71705
500	F-500	0,6	3	0,2	1	FH71706
1000	F-1000	0,6	6	0,2	2	FH71707

Calibrate per scolamento (Ex). I limiti di errore sono riferiti al volume nominale impresso sull'apparecchio (= volume massimo) con apparecchio, ambiente e acqua distillata alla stessa temperatura (20°) e manovra uniforme.

A = accuratezza **CV** = coefficiente di variazione

Transferpette S, Volume Variabile

Conformità certificata, con certificato delle prestazioni



Capacità μl	Modello	A $\leq \pm \%$	A $\leq \pm \mu\text{l}$	CV $\leq \pm \%$	ACV $\leq \pm \mu\text{l}$	Codice
0,1...1	D-1	2	0,02	1,2	0,012	FH71710
0,5...10	D-10	1,0	0,1	0,5	0,05	FH71711
2...20	D-20	0,8	0,16	0,4	0,08	FH71712
10...100	D-100	0,6	0,6	0,2	0,2	FH71713
20...200	D-200	0,6	1,2	0,2	0,4	FH71714
100...1000	D-1000	0,6	6	0,2	2	FH71715
500...5000	D-5000	0,6	30	0,2	10	FH71716
1000...10000	D-10000	0,6	60	0,2	20	FH71717

Calibrate per scolamento (Ex). I limiti di errore sono riferiti al volume nominale impresso sull'apparecchio (= volume massimo) con apparecchio, ambiente e acqua distillata alla stessa temperatura (20°) e manovra uniforme.

A = accuratezza **CV** = coefficiente di variazione

Pipette automatiche

Manuali monocanale

Transferpette S, Starter-Kit

Set completo contenente:
3 Transferpette S Volume Variabile, 3 confezioni di puntali Tip-Box N, 3 supporti singoli.

Modello	Codice
Micro (D-1,D-10,D-100)	FH71790
Medio (D-20,D-200,D-1000)	FH71791
Macro (D-1000,D-5000,D-10000)	FH71792



Supporto per Transferpette S

Supporto per Transferpette S singola.

Codice
FH71810

Supporto

Supporto da banco, può contenere fino un massimo di 6 Transferpette S.



Codice
FH71805

Pipette automatiche

Elettroniche monocolanale

Transferpette Electronic

Transferpette Electronic unisce le caratteristiche delle pipette meccaniche BRAND con i vantaggi degli strumenti elettronici.

Tutto lo sviluppo della Transferpette Electronic è stato focalizzato sull'ergonomia: design maneggevole, armonica distribuzione dei pesi, software intuitivo e documentazione tecnica strutturata in modo semplice per l'utente.

- 5 diversi modelli
- Ergonomica, regolazione personalizzata dell'appoggio delle dita.
- Scelta dei programmi: pipettaggio, pipettaggio inverso, miscelazione, elettroforesi su gel, dosaggio.
- Sempre pronta all'uso, 4000 cicli di pipettaggio per ogni ricarica della batteria, funzione di rigenerazione delle batterie ricaricabili.
- Gambo della pipetta svitabile e sterilizzabile in autoclave a 121°C
- Adattatori per l'inserimento dei puntali di quasi tutti i produttori.
- Conformità CE-IVD



Programmi



Pipettaggio (modalità PIP)

Il programma standard. Un volume prestabilito viene prima aspirato e poi dispensato.



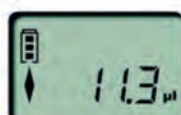
Miscelazione di campione (modalità PIPmix)

Un campione viene aspirato e dispensato ripetutamente ed il numero di cicli viene registrato.



Pipettaggio inverso (modalità revPIP)

Indicato per il pipettaggio di liquidi molto viscosi ad alta tensione di vapore o schiumosi.



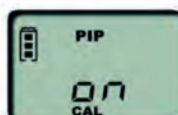
Pipettaggio per elettroforesi (modalità GEL)

Un volume variabile di campione viene aspirato velocemente e poi dispensato molto lentamente, sul display viene visualizzata la quantità di fluido dosato. La modalità gel non è disponibile per le Transferpette da µl 1000 e 5000 in quanto volumi non utilizzati per questa tecnica.



Dosaggio (modalità DISP)

Il volume aspirato viene dispensato dose per dose.



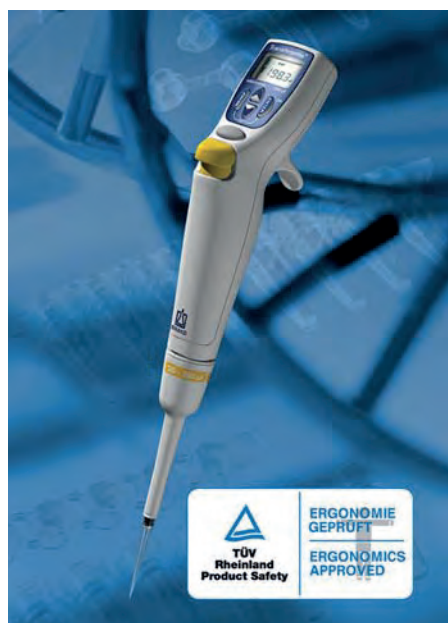
Metodologia EASY CALIBRATION (modalità CAL)

Programma per la calibrazione veloce della Transferpette. In caso di variazione rispetto alla calibrazione originale compare automaticamente <CAL> sul display.



Rigenerazione della batteria (modalità batt)

Migliora le prestazioni ed allunga la vita delle batterie ricaricabili.



Transferpette electronic

Conformità certificata con certificato delle prestazioni

Ogni confezione viene fornita con:

1 Transferpette electronic, batteria ricaricabile, carica-batteria, 2 adattatori (per capacità µl 20-200 e µl 100-1000), olio al silicone, Manuale d'uso.

Capacità µl	Modello	Divisione µl	A ≤ ± %	A ≤ ± µl	CV ≤ ±	% ACV ≤ ± µl	Codice
0,5...10	Con carica batteria	0,01	1,0	0,1	0,4	0,04	SE05299
2...20	Con carica batteria	0,02	1	0,2	0,4	0,08	SE05300
20...200	Con carica batteria	0,2	0,8	1,6	0,2	0,4	SE05303
100...1000	Con carica batteria	1	0,6	6	0,2	2	SE05306
500...5000	Con carica batteria	5	0,6	30	0,2	10	SE05307
0,5...10	Senza carica batteria	0,01	1,0	0,1	0,4	0,04	SE05339
2...20	Senza carica batteria	0,02	1	0,2	0,4	0,08	SE05340
20...200	Senza carica batteria	0,2	0,8	1,6	0,2	0,4	SE05343
100...1000	Senza carica batteria	1	0,6	6	0,2	2	SE05346
500...5000	Senza carica batteria	5	0,6	30	0,2	10	SE05347

Calibrate per scolamento (Ex). I limiti di errore sono riferiti al volume nominale impresso sull'apparecchio (= volume massimo) con apparecchio, ambiente e acqua distillata alla stessa temperatura (20°) e manovra uniforme.

A = accuratezza CV = coefficiente di variazione

Pipette automatiche

Elektronische monokanale

Supporto singolo



Supporto per Transferpette Electronic singola.

Modello	Codice
per capacità fino a ul 1000	SE05385
per capacità 500-5000 ul	SE05386

Supporto multiplo

Supporto per 3 Transferpette Electronic, corredato di carica batteria per la ricarica simultanea fino a 3 Transferpette.

Codice
SE05390



Pipette automatiche

Elettroniche multicanali

Transferpette Electronic

Il semplice tocco del pulsante di pipettaggio è sufficiente per dosare, grazie alla combinazione tra sforzo manuale e meccanica dello strumento: è la caratteristica della nuova Transferpette electronic multicanale.

- 5 diversi modelli da μl 0,5 a 300.
- Ergonomica, regolazione personalizzata dell'appoggio delle dita, idonea per destrorsi e mancini
- Scelta dei programmi: pipettaggio, pipettaggio inverso, miscelazione, elettroforesi su gel, dosaggio.
- Sempre pronta all'uso, 4000 cicli di pipettaggio per ogni ricarica della batteria, funzione di rigenerazione delle batterie ricaricabili.
- Unità di pipettaggio ruotabile a 360°, totalmente sterilizzabile in autoclave a 121°C.
- Forza di espulsione molto ridotta grazie alle guarnizioni a forma a V in FKM ed agli espulsori a gradino.
- Facile manutenzione e sostituzione in laboratorio del singolo canale.
- L'attacco conico per l'inserimento dei puntali assicura una perfetta aderenza.
- Conformità CE-IVD.



Transferpette - 8 electronic

Conformità certificata con certificato delle prestazioni

Ogni confezione viene fornita con:

1 Transferpette-8 electronic, batteria ricaricabile, carica-batteria, supporto, Tip-Box SL di puntali, Set di ricambio, contenitore per reattivi, olio al silicone, Manuale d'uso.

Capacità μl	Divisione μl	A $\leq \pm \%$	A $\leq \pm \mu\text{l}$	CV $\leq \pm$	% ACV $\leq \pm \mu\text{l}$	Codice
0,5...10	0,01	1,2	0,12	0,8	0,08	FH71399
1...20	0,02	1,0	0,2	0,5	0,1	FH71400
5...100	0,1	0,8	0,8	0,25	0,25	FH71403
10...200	0,2	0,8	1,6	0,25	0,5	FH71404
15...300	0,5	0,6	1,8	0,25	0,75	FH71406

Calibrate per scolamento (Ex). I limiti di errore sono riferiti al volume nominale impresso sull'apparecchio (= volume massimo) con apparecchio, ambiente e acqua distillata alla stessa temperatura (20°) e manovra uniforme.

A = accuratezza **CV** = coefficiente di variazione

Transferpette - 12 electronic

Conformità certificata con certificato delle prestazioni

Ogni confezione viene fornita con:

1 Transferpette-12 electronic, batteria ricaricabile, carica-batteria, supporto, Tip-Box SL di puntali, Set di ricambio, contenitore per reattivi, olio al silicone, Manuale d'uso.

Capacità μl	Divisione μl	A $\leq \pm \%$	A $\leq \pm \mu\text{l}$	CV $\leq \pm$	% ACV $\leq \pm \mu\text{l}$	Codice
0,5...10	0,01	1,2	0,12	0,8	0,08	FH71449
1...20	0,02	1,0	0,2	0,5	0,1	FH71450
5...100	0,1	0,8	0,8	0,25	0,25	FH71453
10...200	0,2	0,8	1,6	0,25	0,5	FH71454
15...300	0,5	0,6	1,8	0,25	0,75	FH71456

Calibrate per scolamento (Ex). I limiti di errore sono riferiti al volume nominale impresso sull'apparecchio (= volume massimo) con apparecchio, ambiente e acqua distillata alla stessa temperatura (20°) e manovra uniforme.

A = accuratezza **CV** = coefficiente di variazione



Pipette automatiche

Puntali per Pipette Manuali, Elettroniche

Micropipette Autoclavabili a Volume Variabile - Serie "Pluripet"



Otto micropipette monocanale a volume variabile costituiscono la linea Pluripet, dotate di un meccanismo di pipettaggio accurato e preciso.

Coprono la gamma di capacità da 0,2 μl a 10.000 μl .

I modelli PL2 e PL10 sono ideali per le tecniche in biologia molecolare.

I modelli PL20, PL100, PL200 e PL1.000 sono utili per la dispensazione di piccoli volumi di fluidi acquosi di moderata densità e viscosità.

Le macropipette PL5.000 e PL10.000 sono ideali per la dispensazione di grossi volumi di fluidi acquosi piuttosto densi e viscosi; sono dotate di apposito filtro che protegge il pistone interno aumentando la durata e prevenendo contaminazioni. Fornite complete di dispositivo per la ricalibrazione e supporto adesivo per l'aggancio al banco da laboratorio.

Calibrate individualmente, con il relativo certificato incluso nella confezione, sono conformi a CE/IVD

CARATTERISTICHE TECNICHE

- L'aggancio per l'impugnatura garantisce una presa maggiormente confortevole e non affaticante
- La selezione del volume può essere effettuata ruotando il pulsante per lo svuotamento oppure ruotando il cilindretto presposto allo scopo
- L'ampio display assicura una lettura semplice del valore di volume impostato
- Il pulsante di ogni micropipetta ha una specifica colorazione per una semplice identificazione dell'intervallo di volume utilizzabile
- L'espulsore del puntale è regolabile in altezza per accogliere una grande varietà di puntali ed è smontabile per semplificare le operazioni di pulizia
- Il dispositivo di ricalibrazione assicura veloci ed accurate ricalibrizioni
- La struttura robusta del corpo, realizzata in PVDF, garantisce elevate resistenze meccaniche e chimiche
- Completamente autoclavabili a +121°C per 20 minuti
- I materiali utilizzati per la struttura sono resistenti e duraturi e consentono l'esposizione ai raggi U.V.
- Conformi alla norma EN ISO 8655, standard internazionale per gli apparati volumetrici azionati a pistone
- CERTIFICAZIONE CE-IVD

Campo volume (μl)	Incrementi	Accuratezza (%)	Riproducibilità P (%)	Codice
Min. 0,2 - 1,0 - Max 2,0	0,002 μl	$\pm 1,2 \pm 2,7 \pm 1,5$	$\leq 6,0 \leq 1,3 \leq 0,7$	SU
Min. 0,5 - 5,0 - Max 10,0	0,02 μl	$\pm 4,0 \pm 1,0 \pm 0,5$	$\leq 4,0 \leq 0,8 \leq 0,4$	SU71116/A
Min. 2 - 10 - Max 20	0,02 μl	$\pm 4,0 \pm 1,0 \pm 0,8$	$\leq 3,0 \leq 0,7 \leq 0,4$	SU71117
Min. 10 - 50 - Max 100	0,2 μl	$\pm 1,6 \pm 1,0 \pm 0,8$	$\leq 0,8 \leq 0,4 \leq 0,3$	SU71113
Min. 20 - 100 - Max 200	0,2 μl	$\pm 1,2 \pm 1,0 \pm 0,6$	$\leq 0,6 \leq 0,3 \leq 0,3$	SU71118/A
Min. 100 - 500 - Max 1.000	2 μl	$\pm 0,9 \pm 0,7 \pm 0,6$	$\leq 0,45 \leq 0,25 \leq 0,25$	SU71119/A
Min. 1.000 - 2.500 - Max 5.000	10 μl	$\pm 0,6 \pm 0,6 \pm 0,5$	$\leq 0,3 \leq 0,3 \leq 0,2$	SU71120/A
Min. 1.000 - 5.000 - Max 10.000	20 μl	$\pm 2,5 \pm 0,8 \pm 0,2$	$\leq 0,6 \leq 0,3 \leq 0,2$	SU71121/A

Pipette automatiche

Elettroniche multicanali

Contenitore per reattivi



In polipropilene, elevata trasparenza, capacità ml 60.
Sterilizzabile in autoclave a 121°C.

Modello	Codice
Non sterile, con coperchio	SE03458
Sterile, senza coperchio, singola	SE03460
Sterile, senza coperchio, 40 sacchetti da 5 pezzi	SE03461

Puntali per Pipette Manuali, Elettroniche

Puntali BRAND

La qualità ha la massima priorità per risultati affidabili e riproducibili

BRAND produce da più di 20 anni prodotti ad alte prestazioni per diverse applicazioni nell'ambito Life Science. La costruzione degli stampi per le presse, la scelta del materiale di base da usare e l'intero processo di produzione vengono controllati nel modo più rigoroso: il risultato è un prodotto di elevata qualità collaudato milioni di volte nell'uso quotidiano in tutto il mondo!

Materiali impiegati

Il polipropilene è un materiale essenziale per la realizzazione dei prodotti monouso nell'ambito Life Science. BRAND impiega esclusivamente polipropilene pregiato, senza additivi dannosi, per evitare la contaminazione dei campioni.

Produzione in camera bianca

Gli articoli BRAND monouso per Life Science vengono prodotti in condizioni controllate in camera bianca.

In relazione al campo di impiego previsto per il prodotto, sono disponibili a questo scopo camere bianche di classe da 100 fino a 100000 (classe ISO 14 644 da 1 a 8). In abbinamento con sistemi di confezionamento automatici impediscono la contaminazione microbica e biomolecolare.

Controlli di qualità interni e prove di laboratorio indipendenti

Tutti i prodotti sono ad un certo numero di controlli ottici e funzionali, ed esaminati dal punto di vista della contaminazione biomolecolare. Dopo aver superato questo processo interno, i prodotti monouso vengono testati da laboratori accreditati indipendenti. In relazione al futuro campo di impiego, l'assenza di DNA, DNasi, RNasi, endotossine e ATP viene verificata con metodi di prova molto sensibili.

Il puntale giusto per ogni pipetta

I puntali per pipetta PLASTIBRAND® sono testati per le pipette BRAND e per la maggior parte dei modelli di Gilson, Thermo Electron (Finnpipette), Eppendorf® Biohit. Il puntale da 5 ml è testato soltanto per BRAND e Finnpipette®. I puntali da 10 ml sono adatti solo per BRAND, Eppendorf e Gilson.

○ = volume del puntale minore del volume nominale della pipetta

*) Le Transferpette electronic non sono disponibili in tutte le misure

**) Le Transferpette con codifica cromatica gialla

Puntale (µl/ml)	Transferpette electronic* Transferpette S Transferpette Capacità nominale										Transferpette-8/-12 electronic Transferpette-8/-12 Capacità nominale							
	1 µl	10 µl	20 µl	20 µl**	50 µl	100 µl	200 µl	250 µl	1000 µl	5 ml	10 ml	10 µl	20 µl	25 µl	50 µl	100 µl	200 µl	300 µl
0,1 - 20 µl	●	●	●									●	●					
0,5 - 20 µl		●	●									●	●					
2 - 200 µl				●	●	●	●							●	●	●	●	○
5 - 300 µl				●	●	●	●							●	●	●	●	●
50 - 1000 µl								●	●									
50 - 1250 µl								●	●									
0,5 - 5 ml										●								
1 - 10 ml											●							
0,5 - 10 µl		●	○									●	○					
2 - 20 µl				●	○	○	○							○	○	○	○	
5 - 100 µl				●	●	●	○							●	●	●	○	○
5 - 200 µl							●							●	●	●	●	○
50 - 1000 µl									●									

Pipette automatiche

Puntali per Pipette Manuali, Elettroniche

Confezioni disponibili

Diverse tipologie di confezionamenti per una scelta sia funzionale che economica in base all'esigenza degli operatori.

Puntali confezionati in rack, non sterili



Tip-Rack o Tip-Set

I puntali sono disponibili in una pratica confezione Tip-Rack, che funge da dispensatore. Il Tip-Set è costituito da due Tip-Rack completi di puntali più un Tip-Box.

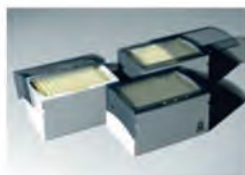
Tip-Box (contenitore vuoto)

Contenitore in policarbonato con coperchio scorrevole, fornito vuoto o insieme al Tip-Set. Impilabile. Sterilizzabile a 121°C.



Tip-Box SL

Contenitore in policarbonato con coperchio scorrevole e basculante in tutti e quattro i lati, completo di puntali. Facilita il lavoro con pipette multicanale 8/12.



Tip-Box N

Contenitore in polipropilene con coperchio a pressione, completo di puntali. Impilabile e sterilizzabile in autoclave a 121°C.



Tip-Stack per puntali ul 2-200 foto 6

Puntali in scatola in rack per ricarica Tip-Box SL e Tip-Box N. 10 griglie completi di puntali più un Tip-Box N.

Puntali sciolti



In sacchetto.

Tutti i puntali con e senza filtro vengono prodotti nelle più moderne condizioni di camera bianca e confezionati automaticamente in sacchetti sigillati ed in cartoni.

Puntali confezionati in rack, sterili

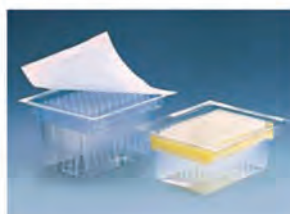
BIO-CERT

I prodotti BIO-CERT sono sterilizzati mediante radiazioni β in accordo con la normativa ISO 11137 e le norme AAMI. Viene raggiunto un livello SAL (Sterility Assurance Level) di 10⁻⁶.

Sterilità anche secondo USP XXVIII e Ph. Eur. Il livello di endotossine è inferiore a 0,01 µl/ml.

Esenti da DNA e RNasi ed ATP.

I puntali BIO-CERT sono corredati da un certificato del lotto.



Tip-Rack S + Tip-Set S foto 7

I puntali sono disponibili nella pratica confezione Tip-Rack S oppure un set denominato Tip-Set S comprensivo di 1 Tip-Rack S + 1 Tip-Box N.



Tip-Box N Sterile foto 8

Contenitore sterile in polipropilene, con coperchio a pressione, completo di puntali. Impilabile e sterilizzabile in autoclave a 121°C.

Scatola confezionata singolarmente ed in sacchetto con apertura a strappo.

Pipette automatiche

Puntali per Pipette Manuali, Elettroniche

TipBox, scatola con griglia portapuntali vuota



In PP. Con coperchio incernierato / a pressione. Impilabile e ripetutamente autoclavabile a 121 ° C (2 bar), secondo DIN EN 285. TipBox vuoto può essere riempito con unità di ricarica TipRack (non sterili e BIO-CERT®).

- Fornito con vassoio, vuoto.

Tipo	Per Puntali	Codice
TipBox, vassoio grigio	<50 µl	095732990
TipBox, vassoio giallo	200 µl	095732992
TipBox, vassoio verde	300 µl	095732994
TipBox, vassoio blu	1000 µl	095732996

Puntali PLASTIBRAND 0,1-20 µl, nano cap



È indicato per il range dei nanolitri ed è ideale per applicazioni biomolecolari, come ad esempio la PCR. È lungo mm 37 e presenta anche per la versione da µl 0,1 un'ascensione capillare ben riconoscibile anche ad occhio nudo. La parte capillare del puntale permette il riempimento dei pozzetti per molti sistemi per l'elettroforesi su gel. Adatto con pipette automatiche fino a 20 µl.

Modello	Sterile	Imballo	Codice
Tip-Box N sterile	si	10 box x 96 puntali	FH79410
Sacchetto	no	2 sacchetti x 1000 puntali	FH79504
Tip-Rack	no	10 rack x 96 puntali	FH79312
Tip-Set	no	5 rack x 96 puntali+1 Tip - Box	SE02304
Tip-Box N	no	5 rack x 96 puntali	FH79408
Tip-Box SL	no	1 rack x 96 puntali	FH79409
Tip-Rack S	si	10 rack x 96 puntali	FH79428
Tip-Set S	si	5 rack x 96 puntali+1 Tip - Box	SE02419

Pipette automatiche

Puntali per Pipette Manuali, Elettroniche

Puntali PLASTIBRAND 0,5 ÷ 20 µl



La forma affusolata con una di lunghezza di mm 46 consentono di pipettare nelle piastre microtiter e nelle provette per microcentrifugazione senza contatto con la superficie interna. Graduazione a µl 2 e 10 per un veloce controllo del volume.

Modello	Sterile	Imballo	Codice
Sacchetto	no	2 sacchetti x 1000 puntali	FH79526
Sacchetto	no	10 sacchetti x 1000 puntali	FH79565
Tip-Rack	no	10 rack x 96 puntali	FH79350
Tip-Set	no	5 rack x 96 puntali+1 Tip - Box	FH71171
Tip-Box N	no	5 rack x 96 puntali	FH79411
Tip-Box SL	no	1 rack x 96 puntali	FH79412
Tip-Rack S	si	10 rack x 96 puntali	FH79431
Tip-Set S	si	5 rack x 96 puntali+1 Tip - Box	SE52421
Tip-Box N sterile	si	10 box x 96 puntali	FH79432

Puntali PLASTIBRAND 2 ÷ 200 µl



Puntale universale collaudato milioni di volte, lungo mm 50 ed adatto per quasi tutte le pipette con codice cromatico giallo. I puntali sciolti sono di colore giallo, quelli confezionati in rack sono incolori e sistemati su una griglia portapuntali di colore giallo.

Modello	Sterile	Imballo	Codice
Sacchetto	no	1 sacchetto x 1000 puntali	FH79516
Sacchetto	no	10 sacchetti x 1000 puntali	FH79556
Tip-Rack	no	10 rack x 96 puntali	FH79315
Tip-Set	no	5 rack x 96 puntali+1 Tip -Box	FH71189
Tip-Box N	no	5 rack x 96 puntali	FH79413
Tip-Box SL	no	1 rack x 96 puntali	FH79414
Tip-Stack	no	10 box x 96 puntali+1Tip-Box N	SE02405
Tip-Rack S	si	10 rack x 96 puntali	FH79433
Tip-Set S	si	5 rack x 96 puntali + 1 Tip -B	SE02423
Tip-Box N sterile	si	10 box x 96 puntali	FH79416

Puntali PLASTIBRAND 5 ÷ 300 µl



Puntale adatto per pipettaggio inverso. Lungo mm 50 adatto anche per le pipette con codice cromatico giallo. Particolarmente indicato per pipette multicanali.

Modello	Sterile	Imballo	Codice
Sacchetto	no	1 sacchetto x 1000 puntali	FH79533
Sacchetto	no	10 sacchetti x 1000 puntali	FH79568
Tip-Rack	no	10 rack x 96 puntali	FH79353
Tip-Set	no	5 rack x 96 puntali + 1 Tip-Box	SE02341
Tip-Box N	no	5 rack x 96 puntali	FH79415
Tip-Box SL	no	1 rack x 96 puntali	FH79418
Tip-Rack S	si	10 rack x 96 puntali	FH79435
Tip-Set S	si	5 rack x 96 puntali + 1 Tip-Box	SE02425
Tip-Box N sterile	si	10 box x 96 puntali	FH79419

Pipette automatiche

Puntali per Pipette Manuali, Elettroniche

Puntali PLASTIBRAND 50 ÷ 1000 µl



Puntale universale per il pipettaggio nelle attività di routine e di ricerca. Lungo mm 70. I puntali sciolti sono di colore blu, quelli confezionati in rack sono incolori e sistemati su una griglia portapuntali di colore blu.

Modello	Sterile	Imballo	Codice
Sacchetto	no	2 sacchetti x 500 puntali	FH79521
Sacchetto	no	10 sacchetti x 500 puntali	FH79561
Tip-Rack	no	16 rack x 60 puntali	FH79320
Tip-Set	no	5 rack x 100 puntali+1 Tip-Box	FH79522
Tip-Box N	no	5 rack x 100 puntali	FH79523
Tip-Box SL	no	1 rack x 60 puntali	FH79524
Tip-Rack S	si	8 rack x 60 puntali	FH79437
Tip-Set S	si	8 rack x 60 puntali+1 Tip-Box	SE02427
Tip-Box Nc sterile	si	10 box x 96 puntali	FH79525

Puntali PLASTIBRAND 50 ÷ 1250 µl



Forma affusolata e lunghezza di mm 82 consentono il pipettaggio dai contenitori stretti e per il pipettaggio inverso. Graduazione a µl 250, 500 e 1000 per un veloce controllo del volume. I puntali confezionati in rack sono incolori e sistemati su una griglia portapuntali di colore arancione.

Modello	Sterile	Imballo	Codice
Sacchetto	no	2 sacchetti x 500 puntali	FH79540
Sacchetto	no	8 sacchetti x 500 puntali	FH79541
Tip-Rack	no	10 rack x 100 puntali	FH79542
Tip-Set	no	5 rack x 100 puntali+1 Tip-Box	FH79543
Tip-Box N sterile	si	10 box x 100 puntali	FH79544

Puntali PLASTIBRAND 0,5 ÷ 5 ml



Forma particolarmente affusolata, lunghezza di mm 160 e diametro di circa mm 9,6. È possibile il pipettaggio da contenitori molto stretti ad esempio cilindri graduati con cono SN 12/21.

Modello	Sterile	Imballo	Codice
Sacchetto	no	1 sacchetto x 200 puntali	FH79595
Sacchetto	no	5 sacchetti x 200 puntali	FH79600
Tip-Box N	no	1 rack x 28 puntali	SE02606

Pipette automatiche

Puntali per Pipette Manuali, Elettroniche

Puntali PLASTIBRAND 1 ÷ 10 ml



Lunghezza mm 156,5 e diametro mm 15, ideale per la Transferpette S da ml 10 ed adatto per Eppendorf e Gilson.

- Tip-Box

Contenitore in policarbonato con coperchio scorrevole, impilabile.

Sterilizzabile a 121°C per 20 minuti.

Modello	Sterile	Imballo	Codice
Sacchetto	no	2 sacchetti x100 puntali	SE02603
Sacchetto	no	10 sacchetti x 100 puntali	SE02604
Tip-Box N	no	1 box x 18 puntali	SE02608

Puntali con filtro PLASTIBRAND

I puntali con filtro sono particolarmente adatti per l'uso nella tecnica PCR e per il lavoro nell'ambito microbiologico e radioattivo. Il filtro idrofobo PE già inserito fa da barriera agli aerosol che si sviluppano durante il pipettaggio. I puntali con filtro vengono prodotti da granulati incolori in condizioni di camera bianca molto severe e vengono confezionati automaticamente in rack. I puntali con filtro sono sterilizzabili in autoclave a 121 °C (20 min).

- Gli svantaggi dei puntali con filtro con sigillanti

I puntali con filtro con sigillanti contengono un filtro PE che si gonfia al contatto dei liquidi a causa degli additivi che possono essere presenti. Si forma così una barriera che nessun liquido dovrebbe oltrepassare. Poiché questo comportamento si innesca non appena penetra un liquido, una buona parte del campione viene assorbita dal filtro e non può più essere recuperata e quindi è persa. In caso di campioni costosi e lunghi da produrre ciò è certamente uno svantaggio notevole! Inoltre gli additivi contenuti nei filtri PE possono contaminare i campioni!

- Vantaggi dei puntali con filtro senza sigillanti

I puntali con filtro senza sigillanti hanno un filtro PE che non contiene additivi chimici. Grazie ad una giusta combinazione tra diametro della porosità e lunghezza, questo filtro è così compatto che nessun aerosol può arrivare al gambo della pipetta. Il filtro compie questa funzione in modo affidabile. Il liquido può però fuoriuscire molto lentamente dal filtro nel caso dovesse toccarlo inavvertitamente. Poiché il liquido non viene trattenuto nel filtro, è possibile recuperare il campione dal filtro - semplicemente mediante l'azionamento del fincorsa della pipetta o per centrifugazione. In caso di campioni costosi e lunghi da produrre ciò è certamente un grosso vantaggio - e il campione non può essere contaminato, poiché il filtro non contiene additivi!

- Puntali con filtro senza sigillanti PLASTIBRAND

I puntali con filtro riducono il rischio di contaminazioni crociate e di risultati di prova errati derivanti da contaminazione del gambo della pipetta, ovvero proteggono il gambo dalla contaminazione.

Puntali con filtro PLASTIBRAND 0,5 ÷ 10 µl



Modello	Sterile	Imballo	Codice
Sacchetto	no	1 sacchetto x 960 puntali	FH79100
Tip-Rack	no	10 rack x 96 puntali	FH79355
Tip-Rack S	si	10 rack x 96 puntali	SE02121
Tip-Set S	si	5 rack x 96 puntali+1 Tip-Box	FH79140
Tip-Box N sterile	si	10 box x 96 puntali	FH79141

Pipette automatiche

Puntali per Pipette Manuali, Elettroniche

Puntali con filtro PLASTIBRAND 2 ÷ 20 µl



Modello	Sterile	Imballo	Codice
Sacchetto	no	1 sacchetto x 960 puntali	FH79102
Tip-Rack	no	10 rack x 96 puntali	FH79357
Tip-Rack S	si	10 rack x 96 puntali	SE02122
Tip-Set S	si	5 rack x 96 puntali+1 Tip -Box	FH79142
Tip-Box N sterile	si	10 box x 96 puntali	FH79143

Puntali con filtro PLASTIBRAND 5 ÷ 100 µl



Modello	Sterile	Imballo	Codice
Sacchetto	no	1 sacchetto x 960 puntali	FH79104
Tip-Rack	no	10 rack x 96 puntali	FH79359
Tip-Rack S	si	10 rack x 96 puntali	SE02124
Tip-Set S	si	5 rack x 96 puntali+1 Tip-Box	FH79144
Tip-Box N sterile	si	10 box x 96 puntali	FH79145

Puntali con filtro PLASTIBRAND 5 ÷ 200 µl



Modello	Sterile	Imballo	Codice
Sacchetto	no	1 sacchetto x 960 puntali	FH79106
Tip-Rack	no	10 rack x 96 puntali	FH79361
Tip-Rack S	si	10 rack x 96 puntali	SE02127
Tip-Set S	si	5 rack x 96 puntali+1 Tip -Box	FH79146
Tip-Box N sterile	si	10 box x 96 puntali	FH79161

Pipette automatiche

Puntali per Pipette Manuali, Elettroniche

Puntali con filtro PLASTIBRAND 50 ÷ 1000 µl



Modello	Sterile	Imballo	Codice
Sacchetto	no	1 sacchetto x 1000 puntali	FH79108
Tip-Rack	no	10 rack x 100 puntali	FH79365
Tip-Box N sterile	si	10 box x 100 puntali	FH79168

Puntali standard Confezione Bulk



Confezionati in 10 sacchetti da 1000 puntali ciascuno.

Modello	Color code	Capacità µ l	Codice
per Brand,Eppendorf,Gilson,FinPipette,Socorex	giallo	5...100	FS50010
per Brand,Eppendorf,Gilson,Fin	blu	101...1000	FS50011
per MLA	bianco	5...100	FS50022
per MLA	bianco	101...1000	FS50019
per Oxford	bianco	5...200*	FS50026
per Oxford	verde	101...1000	FS50023

* *slim-line*

Pipette automatiche

Transferpettor

Transferpettor è ideale per quei liquidi che le pipette automatiche a cuscinetto d'aria, non possono trattare. Dosa con la massima precisione liquidi particolari: viscosi o fluidi, schiumosi od ad alta tensione di vapore.

Il Transferpettor opera sul principio dello spostamento positivo.

A differenza delle pipette con spostamento ad aria, il pistone Transferpettor viene in contatto diretto con il liquido aspirato. Il pistone elastico, perfettamente aderente ripulisce le pareti del capillare/puntale, espellendo fino all'ultima goccia. Perciò i risultati sono sempre perfettamente riproducibili. Non è necessario cambiare il puntale dopo ogni pipettaggio, fino a che il residuo umido rimane entro valori trascurabili.

Per dosaggio di liquidi infettivi o radioattivi conviene utilizzare uno dei modelli delle Transferpette a cuscinetto a d'aria e puntale monouso.

- Applicazioni liquidi ad elevata viscosità e densità (proteine, oli, resine e grassi, glicerina, mercurio, acido solforico, ecc...)
- Soluzioni con elevata tensione di vapore (alcoli, eteri, idrocarburi, ecc...)
- Soluzioni che tendono a formare schiuma (tensioattivi, ecc.)
- Adatto per liquidi con densità 13,6 g/cm³, viscosità 50000 mm²/sec., tensione di vapore fino a 500 mBar
- Non è sterilizzabile.



Transferpettor, Volume Fisso

Conformità certificata, con certificato delle prestazioni



Modello	Color code	Capacità µl	A ≤ ± %	A ≤ ± µl	CV ≤ ±	% ACV ≤ ± µl	Codice
Puntale capillare in vetro	bianco	1	4,0	0,04	4,0	0,04	FH70391
Puntale capillare in vetro	bianco	2	2,5	0,05	2,0	0,04	FH70392
Puntale capillare in vetro	bianco	3	1,7	0,051	1,5	0,045	FH70393
Puntale capillare in vetro	bianco	4	1,3	0,052	1,0	0,04	FH70394
Puntale capillare in vetro	bianco	5	1,0	0,05	0,8	0,04	FH70395
Puntale capillare in vetro	arancio	10	1,0	0,1	0,8	0,08	FH70396
Puntale capillare in vetro	nero	20	0,8	0,16	0,5	0,1	FH70397
Puntale capillare in vetro	2 x bianco	25	0,8	0,2	0,4	0,1	FH70401
Puntale capillare in vetro	verde	50	0,6	0,3	0,4	0,2	FH70398
Puntale capillare in vetro	blu	100	0,6	0,6	0,4	0,4	FH70399
Puntale capillare in vetro	rosso	200	0,5	1,0	0,2	0,4	FH70400

Calibrate per scolamento (Ex). I limiti di errore sono riferiti al volume nominale impresso sull'apparecchio (= volume massimo) con apparecchio, ambiente e acqua distillata alla stessa temperatura (20°) e manovra uniforme.

A = accuratezza **CV** = coefficiente di variazione

Pipette automatiche

Transferpettor

Transferpettor, Volume Variabile

Conformità certificata, con certificato delle prestazioni



Capacità μl	Modello	Color code	Divisione μl	$A \leq \pm \%$	$A \leq \pm \mu\text{l}$	$CV \leq \pm$	$\% ACV \leq \pm \mu\text{l}$	Codice
2,5...10	Puntale capillare in vetro	arancio	0,01	1,0	0,1	0,8	0,08	FH70405
5...25	Puntale capillare in vetro	2 x bianco	0,1	0,8	0,2	0,5	0,125	FH70410
10...50	Puntale capillare in vetro	verde	0,1	0,6	0,3	0,4	0,2	FH70415
20...100	Puntale capillare in vetro	blu	0,1	0,6	0,6	0,4	0,4	FH70420
100...500	Puntale capillare in PP	verde	1	0,5	2,5	0,2	1,0	FH70314
200...1000	Puntale capillare in PP	giallo	1	0,5	5,0	0,2	2,0	FH70316
1...5 ml	Puntale capillare in PP	rosso	10	0,5	25,0	0,2	10,0	FH70320
2...10 ml	Puntale capillare in PP	arancio	10	0,5	50,0	0,2	20,0	FH70322

Calibrate per scolamento (Ex). I limiti di errore sono riferiti al volume nominale impresso sull'apparecchio (= volume massimo) con apparecchio, ambiente e acqua distillata alla stessa temperatura (20°) e manovra uniforme.

A = accuratezza **CV** = coefficiente di variazione

Capillare in vetro

Conformità certificata con anello di taratura.



per capacità	Color code	Codice
1/2/3/4/5 μl	bianco	FH70471
10 μl	arancio	FH70472
20 μl	nero	FH70474
25 μl	2 x bianco	FH70476
50 μl	verde	FH70478
100/200 μl	blu/rosso	FH70480



Puntale in polipropilene

Conformità certificata

per capacità	Color code	Codice
100...500 μl	verde	FH70352
200...1000 μl	giallo	FH70354
1...5 ml	rosso	FH70358
2...10 ml	arancio	FH70360



Pistoncino in PTFE

Conformità certificata

per capacità	Codice
20...25 μl	FH70490
50 μl	FH70492
100...200 μl	FH70498

Pipette automatiche

Transferpettor

Supporto per 4 Transferpettor

Può contenere fino a 4 Transferpettor con capacità fino a μl 200 e relativi accessori.



Codice

FH70460

Supporto per 2 Transferpettor

Può contenere fino a 2 Transferpettor con capacità da ml 0,5 a ml 10 e relativi accessori.



Codice

FH70390

Pipette automatiche

Pipette dosaggio elettroniche

HandyStep electronic

Pipetta a dosaggio ripetitivo elettronica

Utilizzata per dosare in caso di serie in continuo con elevata precisione e senza affaticamento dell'utilizzatore

HandyStep electronic presenta le seguenti caratteristiche:

- Regolazione del volume da μl 1 a ml 50
- Riconoscimento automatico della capacità dei puntali PLASTIBRAND PD-Tips. La misura della capacità è impressa sul pistone del puntale, per cui una volta inserito essa è riconosciuta automaticamente e visualizzata sul display; quando un nuovo puntale della stessa capacità viene inserito le precedenti informazioni rimangono memorizzate.
- Sistema aperto compatibile con la maggior parte dei puntali. Lo speciale raccordo per l'inserimento del puntale permette di utilizzare HandyStep Electronic con i più comuni puntali a siringa quali: Combipips e Combipips Plus ed altri. È necessario solo indicare manualmente la capacità del puntale.
- Display intuitivo con contatore del numero di dosaggi effettuati
- Batteria NiMH facile da sostituire con ricarica in meno di 2,5 ore
- Ricarica della batteria con strumento montato o della singola batteria
- Conformità CE-IVD

Programmi - 3 diverse funzioni:

• **Dosaggio (modalità DISP)**

Il metodo standard, un volume predefinito e dosato ripetitivamente

• **Dosaggio automatico (modalità AUTO-DISP)**

Lo strumento memorizza l'intervallo di tempo medio, calcolato tra i primi tre intervalli di dosaggio ed automaticamente continua a lavorare con questo ritmo. Non è necessario calcolare ed intervenire manualmente per fissare il tempo.

• **Pipettaggio (modalità PIP)**

Lavora come una normale pipetta a spostamento d'aria, ideale per pipettare liquidi viscosi e volatili.

Articoli forniti:

HandyStep electronic è fornita con certificato delle prestazioni, completa di batteria NiMH ed alimentatore AC, carica batteria, 5 puntali delle diverse capacità e manuale di istruzioni.

Codice

FH75000



Specifiche tecniche HandyStep electronic con puntali PLASTIBRAND PD-Tips, conformità certificata

HandyStep electronic con puntali PD-Tip	Campo dosaggio	Divisione	Capacità nominale ($A^* \leq \pm \%$)				Capacità nominale ($CV^* \leq \pm \%$)				
			100%	50%	10%	1%	100%	50%	10%	1%	
0,1 ml	1 μl - 100 μl	0,1 μl - 100 μl	0,1 μl	1,0	1,2	1,6	16	0,5	1,0	2,0	12
0,5 ml	5 μl - 100 μl	0,1 μl - 100 μl 100 μl - 500 μl	0,1 μl 1 μl	0,9	0,9	0,9	9	0,25	0,5	1	6
1,25 ml	12,5 μl - 1250 μl	12,5 μl - 100 μl 100 μl - 1000 μl 1 ml - 1,25 ml	0,5 μl 1 μl 10 μl	0,6	0,9	0,9	8	0,15	0,3	0,6	3,5
2,5 ml	25 μl - 2500 μl	25 μl - 1000 μl 1 ml - 2,5 ml	1 μl 10 μl	0,5	0,8	0,8	8	0,1	0,2	0,4	2,5
5,0 ml	50 μl - 5000 μl	50 μl - 1000 μl 1 ml - 5 ml	1 μl 10 μl	0,5	0,8	0,8	8	0,08	0,15	0,3	1,5
12,5 ml	125 μl - 12,5 ml	125 μl - 1000 μl 1 ml - 10 ml 10 ml - 12,5 ml	5 μl 10 μl 100 μl	0,5	0,5	0,5	5	0,08	0,15	0,25	1,25
25,0 ml	250 μl - 25 ml	250 μl - 10 ml 10 ml - 25 ml	10 μl 100 μl	0,3	0,3	0,3	3	0,08	0,15	0,25	1,25
50,0 ml	500 μl - 10 ml	500 μl - 10 ml 10 ml - 50 ml	10 μl 100 μl	0,3	0,3	0,3	3	0,08	0,15	0,25	1,25

* Calibrate per sciolimento (Ex). I limiti di errore sono riferiti al volume nominale e ai volumi parziali in relazione al puntale PD-Tip, con apparecchio, ambiente e acqua distillata alla stessa temperatura (20°C) e manovra uniforme. Non vengono superate le tolleranze prescritte dalla norma ISO 8655. (A = accuratezza, CV = coefficiente di variazione)

Pipette automatiche

Pipette dosaggio elettroniche

Carica batteria HandyStep electronic

Senza alimentatore AC.



Codice

FH75020

Batteria HandyStep electronic

Batteria al NiMH.



Codice

FH75025

Adattatore AC

Alimentatore AC 230V/50 Hz per carica batteria.

Codice

FH75050

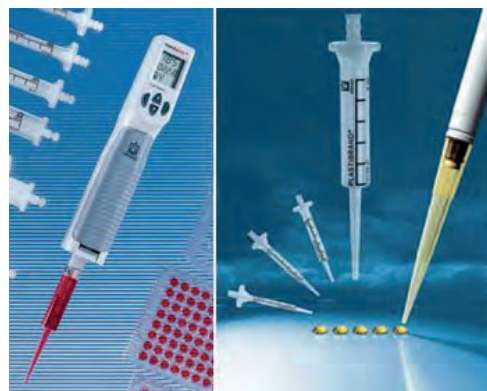
Pipette automatiche

PD-Tips PLASTIBRAND

Conformità certificata

I puntali PD-Tips PLASTIBRAND, con sistema brevettato di codifica della misura, sono i componenti ideali delle pipette a dosaggio ripetitivo, Handy Step electronic, con riconoscimento automatico della capacità ed Handy Step manuale.

- Riconoscimento automatico della misura è possibile anche con Gilson Repetman, Rainin AutoRep E
- Possono essere usati anche con Rainin AutoRep M, Eppendorf Multipipette 4780 e EDOS 5221
- Soddisfano i requisiti della norma ISO 8655 e sono corredati da un certificato del lotto.
- Marcati CE-IVD 97/79/CE



Pd-Tip Capacità ml	Campo Dosaggio	A <= +/- %				CV <= +/- %			
		100%	50%	10%	1%	100%	50%	10%	1%
0,1	1,0 ul...100 ul	1,0	1,2	1,6	16,0	0,5	1,0	2,0	12,0
0,5	5,0 ul...500 ul	0,9	0,9	0,9	9,0	0,25	0,5	1,0	6,0
1,25	12,5 ul...1250 ul	0,6	0,6	0,9	8,0	0,15	0,3	0,6	3,5
2,5	25,0 ul...2500 ul	0,5	0,5	0,8	8,0	0,1	0,2	0,4	2,5
5,0	50,0 ul...5000 ul	0,5	0,5	0,8	8,0	0,08	0,15	0,3	1,5
12,5	125 ul...12,5 ml	0,4	0,4	0,5	5,0	0,08	0,15	0,25	1,25
25,0	250 ul...25 ml	0,3	0,3	0,3	3,0	0,08	0,15	0,25	1,25
50,0	500 ul...50 ml	0,3	0,3	0,3	3,0	0,08	0,15	0,25	1,25



Puntali PD-TIPS PLASTIBRAND non sterile

In confezione non sterile. Le capacità da ml 25 e 50 includono l'adattatore.

Capacità µl	Codice
100	FH71247
500	FH71249
12500	FH71251
2500	FH71253
5000	FH71255
12500	FH71257
25000	FH71259
50000	FH71261



Puntali PD-TIPS PLASTIBRAND sterile

In sacchetto singolo sterile. Le capacità da ml 25 e 50 includono l'adattatore.

Capacità µl	Codice
0,1	FH71267
0,5	FH71269
1,25	FH71271
2,5	FH71273
5	FH71275
12,5	FH71277
25	FH71279
50	FH71281

Adattatore

In polipropilene da utilizzare per i puntali da ml 25 e 50, sterilizzabile. Fornito sterile e non sterile.

Modello	Codice
non sterile	FH71244
sterile	FH71245