

Vetri Orologio



Vetri Orologio

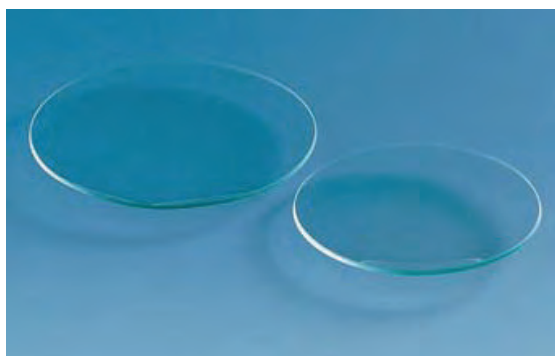
Vetri orologio



In vetro DURAN

Vetri da orologio in vetro borosilicato DURAN, con bordo arrotondato. Elevata resistenza chimica, sterilizzabili, resistenti agli sbalzi termici.

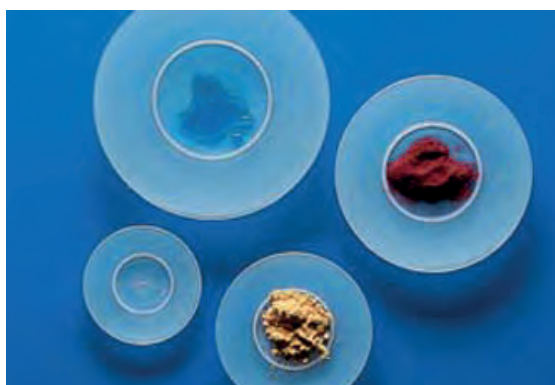
Diametro mm	Codice
40	FU00571
60	FU00573
80	FU00575
100	FU00576
125	FU00577
150	FU00578
200	FU00580



In vetro soda-calcico

Con bordo arrotondato.
Per usi dove non è richiesta particolare resistenza agli shock termici.

Diametro mm	Codice
40	QS02991
60	QS02992
80	QS02993
120	QS02994
150	QS02995
200	QS02996



In polipropilene

Vetri da orologio con base di appoggio che impedisce il capovolgimento. Offrono una buona resistenza termica fino a 120°C.

Diametro mm	Codice
60	FR00452
79	FR00453
99	FR00455
118,5	FR00456



In PTFE

In Teflon PTFE. Riducono le perdite per evaporazione ed i possibili rischi per gli utilizzatori, ad esempio i vapori dannosi. Eccellente resistenza chimica.

Diametro mm	Codice
53	FS00643
76	FS00650
100	FS00645
150	FS00647