



Contenitori

Contenitori con Tappo,

Bocca larga

Vasi

Secchi

Bacinelle, Cassette

Contenitori per Uso Clinico



Contenitori con Tappo, Bocca larga



In PE-HD, tappo a vite con sottotappo

Contenitore in **polietilene (PE-HD)** ad alta densità, tappo a vite e sottotappo. Colore bianco. L'ampia apertura della bocca facilita il travaso ed il prelievo di creme, cristalli, sostanze semisolide e prodotti igroscopici.

Capacità	Ø bocca mm	Diametro mm	Altezza mm	Codice
ml 70	36	50	60	FR00027
ml 120	36	57	70	FR00028
ml 250	50	67	90	FR00029
ml 500	70	91	103	FR00030
ml 1000	86	110	127	FR00031
ml 1500	86	111	182	FR00033
ml 2000	86	125	185	FR00026



In vetro bianco, tappo a vite

Contenitore in vetro bianco con tappo in materiale plastico con chiusura a vite. Ideale per campioni per cui necessita un controllo visivo del cambiamento dello stato.

Capacità	Ø bocca mm	Diametro mm	Altezza mm	Codice
ml 5	19,5	29	20,5	FR00000
ml 15	28	40,5	34	FR00001
ml 30	28	40,5	45	FR00002
ml 50	40	53,5	47,9	FR00003
ml 100	46	59,9	59,8	FR00004
ml 250	57	68	99	FR00005
ml 500	66	80	135	FR00006
ml 1000	87	108	159,5	FR00007



In vetro bianco, tappo a vite (Twist-off)

Contenitore in vetro bianco con tappo in metallo con chiusura a vite tipo Twist-off. Basta un semplice mezzo giro per chiudere od aprire il barattolo. Ideale per campioni per cui necessita un controllo visivo del cambiamento dello stato.

Capacità	Diametro mm	Altezza mm	Codice
ml 30	44	40	QS00648
ml 40	44	40	QS00649
ml 100	57,5	61,5	QS00340
ml 145	56	87	QS00650
ml 200	66,8	85,5	QS00651
ml 370	72	119	QS00652
ml 500	81,4	146	QS00341
ml 720	87,5	149,5	QS00653
ml 1000	109	160	QS00342



In PS, trasparenti, tappo a pressione

Contenitori in **polistirolo** cristallo perfettamente trasparente che consentono una visione ottimale dei campioni conservati, anche in frigorifero. Con tappo a pressione in polietilene. Forma cilindrica ad eccezione della capacità da ml 500 che è conica.

Capacità	Diametro mm	Altezza mm	Codice
ml 30	39	32	FR00115
ml 50	39	52	FR00116
ml 100	51	60	FR00118
ml 150	65	50	FR00117
ml 250	65	85	FR00119
ml 500	100	95	FR00120

Contenitori con Tappo, Bocca larga



In PFA, tappo a vite

Contenitore e tappo in **perfluoroalcolossido (PFA)**.

Tappo a vite provvisto di anello in rilievo di tenuta.

Sterilizzabile in autoclave a 121°C, resiste alla temperatura da -200°C a + 260°C.

Capacità	Diametro mm	Altezza mm	Codice
ml 30	38	54	FR00140
ml 60	38	90	FR00141
ml 90	54	62	FR00142
ml 180	54	112	FR00143



In PP, inviolabili, tappo a pressione ermetico con sigillo a strappo

Contenitore in **polipropilene (PP)** con coperchio a pressione. Il barattolo si chiude ermeticamente

e si sigilla esercitando una pressione sul coperchio, una volta aperto il coperchio è riutilizzabile e mantiene ancora un'eccellente tenuta. Protegge i prodotti ed evita il passaggio di gas e umidità.

Utilizzabile con alimenti, medicinali, etc. Adatti per la conservazione di polveri, campioni, paste, etc.

Capacità	Diametro mm	Altezza mm	Codice
ml 50	35	70	FR01132
ml 100	45	80	FR01131
ml 150	55	70	FR01133
ml 280	65	100	FR01134
ml 500	90	85	FR01136
ml 1000	110	115	FR01138
ml 1500	110	185	FR01139



In PP, inviolabili, tappo a vite ermetico con sigillo a strappo

Contenitore in **polipropilene (PP)** con coperchio a vite. Il coperchio a vite sigillante assicura una

totale praticità di utilizzo ed una perfetta apertura e chiusura del vasetto. Una volta aperto il

coperchio è riutilizzabile e mantiene ancora un'eccellente tenuta. Protegge i prodotti ed evita il

passaggio di gas e umidità Utilizzabile con alimenti, medicinali, etc. Adatti per la conservazione di polveri, campioni, paste, etc.

Capacità	Diametro mm	Altezza mm	Codice
ml 50	35	50	FR01295
ml 100	50	60	FR01296
ml 250	65	85	FR01297
ml 500	90	110	FR01298
ml 1000	110	120	FR01299

Contenitori con Tappo, Bocca larga



In PE-HD, quadrato, sovrapponibile

Contenitore in **polietilene rigido** (PE-HD) di colore bianco con tappo a sigillo, sistema a corona e sottotappo di sicurezza. Per la conservazione di prodotti in grande quantità. L'ampia apertura della bocca facilita le operazioni di prelievo e riempimento. La forma quadrata e la possibilità di sovrapporli li rendono utili e vantaggiosi per lo stoccaggio in spazi ridotti, armadi, frigoriferi, ecc. Capacità litri 5.

Lato mm	Altezza mm	Codice
195	215	FR01398

Vasi



Con coperchio in acciaio

Vaso in vetro con coperchio in acciaio inox 18/10 con presa a pomello. Forma cilindrica.

Ø bocca mm	Altezza mm	Codice
100	100	EF04844
150	150	EF71406



In vetro, vaso e coperchio

Vaso e coperchio in **vetro**. Coperchio con presa a pomello.

Diametro mm	Altezza mm	Codice
100	100	QS01971
100	200	QS01970
150	150	QS01972



In vetro, con coperchio smerigliato in vetro

Vaso in **vetro borosilicato** con coperchio a chiusura smerigliata. Forma cilindrica e base rinforzata. Per conservazione di campioni per uso patologico.

Diametro mm	Altezza mm	Codice
85	123	QS01976
110	203	QS01974
110	153	QS01977
120	300	QS01975

Secchi



In PP, con coperchio a sigillo inviolabile

Secchio in **polipropilene (PP)** di colore bianco. Coperchio con chiusura a pressione e sigillo di garanzia inviolabile. Il sistema di chiusura ed il sigillo di sicurezza a strappo proteggono i campioni da manomissioni o accidentali aperture durante il trasporto. Forma cilindrica. Maniglia di trasporto in plastica fino alla capacità da litri 10, in ferro per litri 21.

La capacità da litri 5, 10 e 21 sono omologati ONU per merci solide.

Capacità	Diametro mm	Altezza mm	Codice
litri 1,5	145	142	QS01901
litri 3	178	172	QS01902
litri 5	215	191	QS01903
litri 8	270	219	QS01906
litri 10	253	282	QS01904
litri 21	312	340	QS01905
litri 33	380	388	QS01907



In acciaio inossidabile

Secchio in **acciaio inossidabile**. Per un trasporto pratico e sicuro. Forma svasata e manico robusto per un migliore travaso dei materiali.

Fornito senza coperchio (ordinare separatamente).

Capacità	Diametro mm	Altezza mm	Peso Kg.	Codice
litri 10	295	255	12	EF72240
litri 15	330	310	15	EF72245

Accessori	Codice
Coperchio per secchio da 10 litri (peso 510 g)	EF72250
Coperchio per secchio da 15 litri (peso 570 g)	EF72255



In plastica

Secchio in materiale plastico con manico in acciaio. Forma svasata, bordino superiore arrotondato.

Capacità	Diametro mm	Altezza mm	Codice
litri 7	270	252	EF72260



In PE-HD, forma rettangolare, con maniglia

Secchio in **polietilene ad alta densità (PE-HD)** di colore bianco, con manico in acciaio per un agevole trasporto.

Capacità	Lato mm	Altezza mm	Codice
litri 15	280x250	345	EF72265



In PE-LD, con maniglia

Secchio in **polietilene a bassa densità (PE-LD)**, pesante, graduato con becco per travaso. Manico in robusto acciaio per un agevole trasporto.

Capacità	Diametro mm	Altezza mm	Codice
litri 12	302	280	FS01141

Secchi



Mestolo in acciaio

Mestolo in **acciaio inox 18/10** con manico largo leggermente concavo per una maggiore robustezza. La lunghezza del manico permette di prelevare da contenitori alti fino a 350mm.

Lunghezza mm	Dimensioni cucchiaio mm	Capacità ml	Codice
230	Ø 70	50	EF03732
280	Ø 90	125	EF03733
300	Ø 100	250	EF03734
350	Ø 140	750	EF03735
500	Ø 160	1000	EF03736

Bacinelle, Cassette



In PS, vassoio bianco

Vassoio in **polistirene (PS) bianco**. Per usi generali di laboratorio. Bordi arrotondati, superficie completamente liscia. Temperatura d'uso da - 10°C a + 70 °C. A richiesta disponibili altre dimensioni.

Capacità	Dimensioni (LxPxA) mm	Codice
litri 0,4	201x151x21	FS05708
litri 1,6	202x151x81	FS05709
litri 2,8	303x151x81	FS05710
litri 5,4	352x252x81	FS05711



In PVC, fondo a rilievo

Bacinelle in **polivinilcloruro (PVC)** di colore bianco con fondo in rilievo e pareti svasate. Resistente agli urti e al calore fino a temperature di 70 °C. Ideali per il trasporto e lo stoccaggio in armadi o scaffali. Elevata resistenza ad acidi, basi e alcoli. La particolare conformazione della base le rende utili in campo fotografico.

Dimensioni (LxPxA) mm	Codice
200x150x45	FS00280
250x200x60	FS00281
320x260x70	FS00282
350x300x80	FS00283
430x330x90	FS00284
520x420x90	FS00285
675x530x100	FS00286
540x420x180	FS00288
500x700x160	FS00289



In PP, rettangolare

In **polipropilene (PP)** semitrasparente, capacità litri 12. Robusta autoclavabile, resistenti ad acidi, alcoli e basi.

Possono contenere 18 bottiglie da ml 500 o 12 bottiglie da 1000 ml.

Capacità	Dimensioni (LxPxA) mm	Codice
litri 12	510x345x110	FS00548

Bacinelle, Cassette



In acciaio inox, pareti inclinate

Bacinelle rettangolari a pareti inclinate. Stampate senza alcuna saldatura. Bordo vasca ripiegato per una facile presa. Le dimensioni indicate si riferiscono al fondo della bacinella.

Dimensioni (LxPxA) mm	Codice
240x160x40	EF04840
315x215x60	EF04842
340x210x60	EF04841
360x260x50	EF04843



In PE-HD, con fori di drenaggio

Bacinella in **polietilene alta densità (PE-HD)**. Con fori di drenaggio su tutti i lati, particolarmente utili durante lo scongelamento di campioni.

Capacità	Dimensioni (LxPxA) mm	Codice
16	540x350x115	FS00547



In PE-HD, sovrapponibile

Bacinella in **polietilene alta densità (PE-HD)**, elevata resistenza ad acidi organici ed inorganici. Adatte per il trasporto di bottiglie di reagenti e come piccole vasche di lavaggio per vetreria. Possono essere sovrapposte anche a pieno carico.

Capacità	Dimensioni (LxPxA) mm	Codice
litri 20	315x415x200	FS00602
litri 46	365x595x255	FS00603
litri 72	438x695x306	FS00604



In PE-HD, di colore grigio

Bacinelle in **polietilene alta densità (PE-HD)** di colore grigio. Ideali come portaoggetti. La particolare forma permette di stoccare le bacinelle in poco spazio in quanto inseribili l'una nell'altra. La robustezza del materiale consente lo spostamento delle bacinelle anche a pieno carico senza alcun rischio.

Capacità	Dimensioni (LxPxA) mm	Codice
litri 27	340x455x250	FS02100
litri 40	350x560x304	FS02102
litri 75	457x750x310	FS02103



In vetro, forma rettangolare

Bacinelle in vetro con coperchio a pomolo in acciaio inox 18/10. Forma rettangolare.

Dimensioni (LxPxA) mm	Codice
200x100x100	EF04838

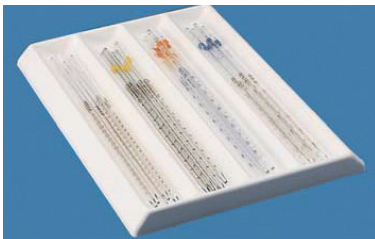
Bacinelle, Cassette



Coperchio con maniglia

Bacinelle rettangolari, in acciaio con angoli arrotondati. Coperchio con maniglia per una facile presa. Le dimensioni indicate si riferiscono al fondo della bacinella.

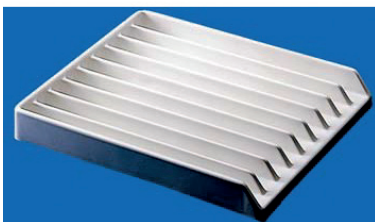
Dimensioni (LxPxA) mm	Codice
230x135x55	EF04901
315x215x60	EF04902



In PVC, 4 scomparti

Bacinelle in **polivinilcloruro (PVC)** di colore bianco divise in quattro scomparti, possono contenere circa 30 pipette o altri oggetti come flaconi, vials, spatole, ecc.

Dimensioni (LxPxA) mm	Codice
300x420x30	FS00252



In PVC, 9 scomparti

Bacinella in **polivinilcloruro (PVC)** di colore bianco. Divise in scomparti, possono contenere flaconi con un diametro massimo della base non superiore a mm 22.

Dimensioni (LxPxA) mm	Codice
300x355x42	FS00952



In PVC, a scomparti

Bacinella in **polivinilcloruro (PVC)** a scomparti, molto utile per piccoli oggetti da conservare nel cassetto quali: raccordi, tappi, puntali, ecc.

Resistono fino a 70 °C.

Due modelli:

- a 5 scomparti, 1 da mm 100x385 e 4 da mm 100x185;
- a 12 scomparti da mm 90x90.

Modello	Dimensioni (LxPxA) mm	Codice
5 posti	304x404x64	FS00954
12 posti	303x403x63	FS00953

Contenitori per Uso Clinico



Monouso in polipropilene per urina, tappo a vite

Da 180 ml – diametro 63xh80 mm

Colore tappo	Etichetta	Sterile	Codice
Bianco	No	No	TA10547
Rosso	No	Si	TA10548
Rosso	Si	SI	TA05148
Rosso	No	SI Conf. Singola	TA10549



Da 150 ml – diametro 63xh65 mm

Colore tappo	Etichetta	Sterile	Codice
Bianco	No	No	TA10544
Rosso	No	Si	TA10545
Rosso	No	SI Conf. Singola	TA10546
Rosso	Si	SI Conf. Singola	TA00472



Da 60 ml – diametro 40x60 mm

Colore tappo	Etichetta	Sterile	Codice
Bianco	No	No	TA06047
Rosso	No	Si	TA06048
Rosso	No	SI Conf. Singola	TA06548



Per urina, tappo a pressione

Contenitori monouso per analisi urine, graduati. In polistirene trasparente con tappo a pressione.

Modello	Materiale	Capacità	Imballo	Codice
multiplo	polistirene	ml 150	200	FS00500
singolo	polistirene	ml 150	1x175	FS00501
singolo con etichette	polistirene	ml 150	1x175	FS00502



In PE-HD, 24 ore, per urina, con 2 tappi

Contenitori in **polietilene (PE)** per la raccolta delle urine nelle 24 ore. Graduazione impressa fino a ml 2500. Con due tappi a vite, uno dei quali per il prelievo dei campioni.

Modello	Capacità	Ø bocca mm	Dimensioni (LxPxA) mm	Codice
Bottiglia	litri 2,5	74	130x250	FS00483
Tanica	litri 2,5	74	114x243x115	FS00482

Contenitori per Uso Clinico



Per Coprologia

In polipropilene trasparente da 25 ml – diametro 25xh80 mm, con tappo a vite. Per feci e sostanze pastose.

Colore tappo	Etichetta	Paletta	Sterile	Codice
Bianco	No	No	No	FS00493
Rosso	No	No	Si	FS00510
Rosso	SI	NO	SI	FS00492
Bianco	NO	SI	NO	FS00491
Rosso	NO	SI	SI	FS00511
Bianco	SI	SI	NO	FS00495
Rosso	SI	SI	SI	FC00494

Confezione singola